

<i>Innehåll</i>	<i>Sida</i>
<i>Bandkapsågar Zip</i>	<i>296</i>
<i>Bandkapsågar Super Trad</i>	<i>297-299</i>
<i>Bandkapsågar Sar</i>	<i>300</i>
<i>Bandkapsågar Ciclomatic</i>	<i>301-302</i>
<i>Bandkapsågar Rüsçh</i>	<i>303-304</i>
<i>Klingkapsågar Technics Cut</i>	<i>305</i>
<i>Sågblad & kapklingor</i>	<i>306</i>
<i>Olja & skärvätska</i>	<i>307</i>

Bandkapsågar Zip

Zip 20/N



Zip 22 D.A.



Zip 29 D.A.



Specifikationer		Zip 20/N	Zip 22 / 22 D.A.	Zip 29 D.A.
Art. nr		9221044	9221055	9221064
Elektrisk anslutning		1-fas	3-fas	3-fas
Motoreffekt maskin	kW	2,0	0,37 / 0,75	0,55 / 1,1
Motoreffekt kylpump	kW	-	0,07	0,07
Växel i oljebad	ratio	28/1	28/1	40/1
Sågbladstorlek	mm	1735x13x0,9	2085x20x0,9	2450x27x0,9
Svänghjulsdiameter	mm	205	265	290
Sågbladshastighet 1-fas/3-fas	m/min	70 / -	60 / 30 - 60	- / 32 - 64
Skruvstycksöppning	mm	190	200	250
Sågbygelvridding	grader	30	45	40
Arbetsytans höjd	mm	850	920	980
Maskinmått LxBxH	mm	890x450x1155	1300x1720x1450	1400x1750x1600
Maskinvikt	kg	40	180	215
TILLVAL:				
D.A. 1-fas motor			9221056	
Manuell 1-fas			9221054	
Manuell 3-fas			9221053	9221063
Hydrauliskt skruvstycke				
TILLBEHÖR:				
Rullstöd 2 m lastsida 240 kg			9231001	9231001
Rullstöd 2 m avlast. sida 240 kg			9231002	9231002
RESERVDELAR:				
Lager för bladstyrning		84101013	84113010	
Bladstyrning fast				AF750146
Bladstyrning rörlig				AF750147
Kylvätskepump			88140020	88140020
Spånborste			90000004	90000004

ZIP 20/N

Manuell bandsåg för lättare sågning av stål och metall. Ställbar hastighet från 1300-3450 v/min med elektrisk enfasmotor. Torrsågning (ingen kylvätska krävs). Växellåda i oljebad. Mekanisk bladsträckning. Skruvstycke med snabbinfästning. Bladstyrning med justerbara rullager.

Stativ och ett sågblad ingår.

ZIP 22, ZIP 22 D.A, ZIP 29, ZIP 29 D.A.

Manuella/halvautomatiska bandsågar, idealiska för sågning av stål och metall. Sågbygel i gjutjärn. Växellåda i oljebad. Två såghastigheter på 3-fas maskinerna. Mekanisk bladsträckning. Skruvstycke med snabb-låsning. Precisionsstyrning med hårdmetallklackar och justerbara lager på Zip 29. Arbetsbordshöjd: 980 mm (ZIP 29), 920 mm (ZIP 22).

Stativ och ett sågblad ingår.

D.A. Downfeed Assistance:

Hydraulisk kontrollerad nedmatning med ställbar hastighet för optimerad kapning.

KAPNINGSKAPACITET				
<i>Mått i mm. H=höger V=vänster</i>				
		○	□	□
Zip 20/N	0°	150	140x140	140x150
	45° H	90	90x90	100x90
	60° H	65	65x65	65x70
Zip 22	0°	180	180	200x150
	45° H	115	110	125x110
	60° H	70	70	70x70
Zip 29	0°	225	200	240x160
	45° H	160	140	155x115
	60° H	90	90	90x100

Bandkapsågar Super Trad

Thomassågen Super Trad

Super Trad 301

Super Trad 301 SO Digit

Super Trad 380 Multi-Mode

Super Trad 380 SO Digit

301



301 SO Digit



380 Multi-Mode



380 SO Digit



SUPER TRAD 301 / 380 MultiMode.

Mekaniska bandsågar, idealiska för stålprofiler och medelstora sågvolymer. Högre stabilitet och precision. Växellåda i oljebad. Två såghastigheter. Elektromekanisk bladsträckning. Skruvstycke med snabbblåsning och snabbjustering (pneumatiskt skruvstycke på begäran).

Modell SUPER TRAD 301 har försetts med ett nytt runt arbetsbord för precisionspositionering, samtidigt som sågen hindras från att repa ytan när sågningen är klar. Skydd mot skador från sågspån och rostangrepp. Precisionsbladstyrning med hårdmetallklackar och justerbara lager.

Arbetsbordets höjd: 940 mm

Tillbehör: Dual Mode och rullbord = ST 301.

SUPER TRAD 301 SO Digit & 380 SO Digit

Halvautomatiska, hydrauliska bandsågar, idealiska för stålprofiler och måttliga sågsnitt. Högre stabilitet och precision. Modell SUPER TRAD 301 SO Digit & 380 SO Digit levereras med ett runt arbetsbord, som ger precisionsmätning, samtidigt som sågbordet är skyddat mot sågskador när sågningen avslutas. Skydd mot skador från sågspån och rostangrepp. Växellåda i oljebad. Två såghastigheter. Elektromekanisk bladsträckning. Skruvstycke med snabbjustering och utbytbar arbetsplatta. Precisionsbladstyrning med hårdmetallklackar och justerbara lager. Vattenmunstycke för rengöring av sågbordet. Arbetsbordets höjd: 940 mm

Tillbehör: Elektronisk styrning av bladshastigheten (omriktare), rullbord.

DUAL MODE - 2 funktioner: (Gäller endast 301)

1. Manuell sågbygel med justerbar retur fjäderspänning.
2. Gravitationsstyrd sågbygel med hydraulcylinder med ställbar såghastighetsregulator och ändlägesbrytare.

MULTI MODE - 3 funktioner: (Gäller endast 380)

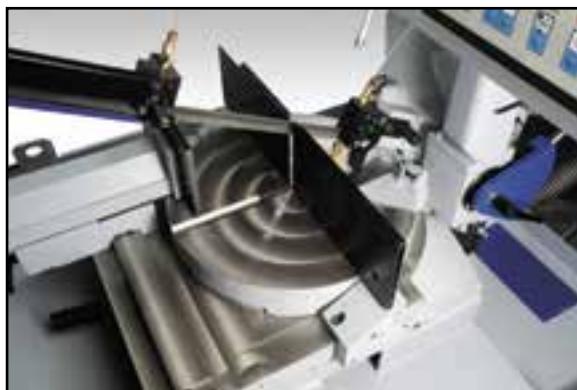
1. Automatisk nedmatning av sågbygeln med snabbinställning av bladet till det material som skärs.
2. Manuell sågbygel ansättning med konstant matning.
3. Manuell sågbygel ansättning med fri matning.

KAPNINGSKAPACITET		○	□	▭
<i>Mått i mm. H=höger V=vänster</i>				
Super Trad 301	0°	255	250x250	300x200
	45° V	190	180x180	190x170
	45° H	160	140x140	170x120
	60° H	110	110x110	110x150
Super Trad 301 SO Digit	0°	255	250x250	300x200
	45° V	190	180x180	190x170
	45° H	160	140x140	170x120
	60° H	110	110x110	110x150
Super Trad 380 Multi-Mode	0°	300	260x260	330x260
	45° H	260	250x250	270x200
	45° V	220	180x180	200x160
	60° H	180	170x170	170x170
Super Trad 380 SO Digit	0°	300	260x260	330x260
	45° H	260	250x250	270x200
	45° V	220	180x180	200x160
	60° H	180	170x170	170x170



Med digital display som visar: styckeräknare, arbetstimmar, maskinstatus, felmeddelande & självdiagnostik.

Bandkapsågar Super Trad



Specifikationer		301	301 SO Digit	380 Multi-Mode	380 SO Digit
Art. nr		9221090	9222000	9222025	9222030
Elektrisk anslutning		3-fas	3-fas	3-fas	3-fas
Motoreffekt maskin	kW	1,0 / 1,4	1,0 / 1,4	1,5 / 1,8	1,5 / 1,8
Sågbladstorlek	mm	2750x27x0,9	2750x27x0,9	3310x27x0,9	3310x27x0,9
Sågbladshastighet	m/min	33 / 66	33 / 66	40 / 80	40 / 80
Skruvstycksöppning	mm	305	305	340	340
Digital display		Nej	Ja	Nej	Ja
Arbetsbordshöjd	mm	940	940	940	940
Vikt	kg	440	470	660	750
Maskinmått LxBxH	mm	1200x2000x1950	1200x2000x1950	1700x2150x2250	1700x2150x2250
TILLVAL:					
Dual Mode		9221091			
Elektronisk hastighetsvariator			9222001	9222029	9222028
Pneumatiskt skruvstycke		9221093		9222027	
Dimsmörjning för sågblad		9222022	9222022	9222022	9222022
TILLBEHÖR:					
Rullbana 2 m lastsida 240 kg		9231001	9231001	9231001	9231001
Rullbana 2 m avlast.sida 240 kg		9231002	9231002	9231002	9231002
Rullbana 2 m lastsida 1000 kg		9231004	9231004	9231004	9231004
Rullbana 2 m avlast.sida 1000 kg		9231005	9231005	9231005	9231005
RESERVDELAR:					
Bladstyrning fast		AF750147	AF750147	AF750147	AF750147
Bladstyrning rörlig		AF750146	AF750146	AF750146	AF750146
Spånborste				9000004	9000004
Kylvätskepump		88140020	88140020	88140020	88140020

Bandkapsågar Super Trad

SUPER TRAD 300 & 370 AO CN Evolution

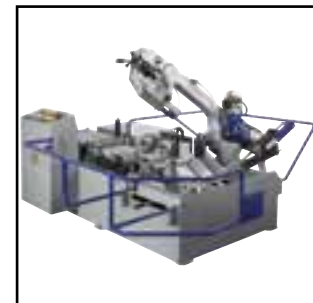
Automatiska, hydrauliska bandsågar med numerisk styrning, idealiska för stora sågvolym. Högre kvalitet och precision. Ny lättanvänd digital styrning med teckenfönster för driftinstruktioner, med kontroll och register över programmen, inklusive räkneverk och såglängd. Automatiskt genomförande av flera steg i ett och samma program, drifttid, diagnos och larm. Nytt magnetiskt linjärt system för styrning av såglängd garanterar säker användning vid förekomst av smuts och kemikalier. Såghöjden registreras från kontrollenheten. Halvautomatisk funktion. Växellåda i oljebad. Två såghastigheter. Elektromekanisk bladsträckning på 300 AOCN (hydraulisk med manometer på SUPER TRAD 370 AOCN). Precisionsbladstyrning med hårdmetallklackar och justerbara lager.

Arbetsbordets höjd: 740 mm. Mekanisk ändring av matningssystemet: 500 mm (automatiskt repeterad matning) Överskotts-material vid automatisk drift: 215 mm (SUPER TRAD 370 AOCN Evolution), 255 mm (SUPER TRAD 300 AOCN Evolution)

Tillbehör: Elektronisk bladstyrning (omriktare), 23-105 m/minut, hydrauliskt styrda vertikalskruvstycke för buntkapning i 90°, spåntransportör, datoranslutning, rullbord.

Specifikationer	300 AOCN Evolution	370 AOCN Evolution
Art. nr	9223010	9224020
Elektrisk anslutning	3-fas	3-fas
Motoreffekt maskin	kW 1,3 / 1,9	2,2
Sågbladstorlek	mm 2750x27x0,9	3240x27x0,9
Sågbladshastighet	m/min 33 / 66	20 / 105
Skruvstycksöppning	mm 290	355
Digital display	Ja/Numerisk	Ja/Numerisk
Arbetsbordshöjd	mm 740	740
Vikt	kg 900	1200
Maskinmått LxBxH	mm 2000x2030x1850	2750x2450x2000
TILLVAL:		
Tryckkontroll på skruvstycket		9224027
Elektronisk hastighetsvariator	9223011	Ingår
Hydrauliskt skruvstycke		
Hydrauliskt stöd för buntkapning	9223013 ¹⁾	9224022
Vertikalstöd för buntkapning	9223012	
Dimsmörjning för sågblad	9223015	9224023
Spånutmatning	9223016	9224024
Kylvätskefiltrering	9223017	9224025
PC-anslutning	Ja	
TILLBEHÖR:		
Rullbana 2 m lastsida 240 kg		
Rullbana 2 m avlast.sida 240 kg		
Rullbana 2 m lastsida 1000 kg	9231004 ²⁾	9231004
Rullbana 2 m avlast.sida 1000 kg		
RESERVDELAR:		
Bladstyrning fast	AF750147	AF750147
Bladstyrning rörlig	AF750146	AF750146
Spånborste	48500001	48500001
Kylvätskepump	88140006	88140006

300 AOCN

370 AOCN


¹⁾ *Minskar kapkapaciteten till 280x130 mm på 300 AOCN.*

¹⁾ *Minskar kapkapaciteten till 350x150 mm på 370 AOCN.*

²⁾ *Samma rullbana för avlastningsida.*

KAPNINGSKAPACITET		○	□	▭
<i>Mått i mm. H=höger V=vänster</i>				
Super Trad 300 AOCN Evolution	0°	255	240x240	280x200
	45° H	190	180x180	190x170
Super Trad 370 AOCN Evolution	0°	300	260x260	350x260
	45° H	270	260x260	270x200
	60° H	170	150x150	170x150

Bandkapsågar SAR

Sar 332 SA GDS



Sar 440 SA GDS



KAPNINGSKAPACITET		○	□	□
Mått i mm. H=höger V=vänster				
SAR 332 SA GDS	60° V	200	200x200	200x200
	45° V	300	280x280	290x250
	0°	330	330x330	480x130
	45° H	310	280x280	280x250
SAR 440 SA GDS	60° V	320	300x300	320x245
	45° V	440	440x440	500x230
	0°	440	440x440	610x440
	45° H	440	440x440	500x230
	60° H	340	320x320	340x250

SAR 332 SA GDS och SAR 440 SA GDS

Bandsågar för tung drift, idealiska för stora sågsektioner. Högre stabilitet och precision. Kraftig mekanisk variator (standard på SAR 440 SA GDS) gör att såghastigheten kan varieras efter önskemål. Kontrollerad nedmatning med hydraulregulator. Hydraulisk lyftning av sågbygeln. Snabblåsande skruvstycke (hydrauliskt lås är standard på SAR 440 SA GDS, tillval på SAR 332 SA GDS) och utbytbar arbetsbordsskiva. Bladstyrning av högprecisionstyp, med hårdmetallklackar och justerbara lager.

Arbetsbordets höjd: 740-750 mm

Tillbehör: rullbord

Specifikationer		332 SA GDS	440 SA GDS
Art. nr		9225010	9226010
Elektrisk anslutning		3-fas	3-fas
Motoreffekt maskin	kW	1,5 / 2,5	3,0
Motoreffekt kylpump	kW	0,18	0,18
Motoreffekt hydraulpump	kW	0,37	1,1
Växel i oljebad	ratio	46/1	40/1
Sågbladstorlek	mm	3810x27x0,9	5200x34x1,1
Svänghjulsdiameter	mm	390	455
Sågbladshastighet	m/min	37 / 74	20 / 105
Skruvstycksöppning	mm	485	615
Sågbygelvridding	grader	25	0
Arbetsytans höjd	mm	740	750
Maskinmått LxBxH	mm	1700x2350x2100	2500x3000x2500
Maskinvikt	kg	750	1570
TILLVAL:			
Hastighetsvariator 20-100 m/min		9225011	Ingår
Dimsmörjning för sågblad		9222022	9222022
Hydrauliskt skruvstycke		9225012	Ingår
TILLBEHÖR:			
Rullbana 2 m lastsida 1000 kg		9231004	9231004
Rullbana 2 m avlast.sida 1000 kg		9231005	9231005
RESERVDELAR:			
Bladstyrning Top 2 st		AFB30049	AFB30049
Bladstyrning Sida 4 st		AFB30048	AFB70418
Spånborste		48500001	48500001
Kylvätskepump		88140001	88140003

Bandkapsågar Ciclomatic



Specifikationer		DC 400 Ciclomatic CN	DC 550 Ciclomatic CN
Art. nr		9229020	9229040
Elektrisk anslutning		3-fas	3-fas
Motoreffekt maskin	kW	3,70	5,5
Motoreffekt hydraulpump	kW	0,75	1,5
Sågbladstorlek	mm	4570x34x1,1	5800x41x1,3
Sågbladshastighet	mm/min	15-110	20-80
Skruvstycksöppning	mm	400	560
Arbetsbordshöjd	mm	700	700
Matarvagnens slaglängd		Ingen begränsning	Ingen begränsning
Sågförlust vid automatisk sågning	mm	100	100
Vikt	kg	2700	4000
Maskinmätt LxBxH	mm	2800x2750x2000	3200x2600x2350
TILLVAL:			
Hydrauliskt stöd för buntkapning		9229021 ¹⁾	9229041 ²⁾
Tryckkontroll på skruvstycket		9229022	9229042
TILLBEHÖR:			
Rullbana 2 m		9239010	9239020

¹⁾ Minskar kapkapaciteten till 290x230 mm.
²⁾ Minskar kapkapaciteten till 440x250 mm.

KAPNINGSKAPACITET				
Ciclomatic 400	0°	400	400x400	420x400
Ciclomatic 550	0°	550	550x550	550x560

DC Ciclomatic är Thomas större sågserie: genom att bevara en gammal tradition, Ciclomatic var namnet på Thomas första sågar redan på 50-talet, kombineras gamla tiders höga kvalitet med dagens teknik i dessa sågar. Produktserien omfattar två modeller, med sågbygel på två pelare och sågkapacitet från 400 till 560 mm. De hydrauliska, elektriska och elektroniska systemen är Thomas egna system. Kontrollpanelen är i sig unik bland nyheterna. Den är nykonstruerad för att få en bättre och enklare samverkan med operatören, men också för att säkerställa bättre funktionalitet och ökad säkerhet för operatören. Dessa sågar finns nu dessutom med den numeriska kontrollversionen PLUS.

Den aktiva och passiva säkerheten garanteras också genom att våra produkter uppfyller kraven i de hårdaste internationella bestämmelser. Samtliga maskiner är försedda med ett unikt, integrerat hölje, som garanterar fullständigt skydd för operatören.

Bandkapsågar Ciclomatic

DC Ciclomatic i såglinje

Bandsågar med dubbel gejderstyrning och numerisk kontrollenhet

- Underrede och maskinbädden av tjock stålplåt
- Två såggejdrar tillverkade av specialkromstål för jämn och vibrationsfri sågmatning
- Funktioner i kontrollenheten:
 - Digital kontrollenhet med 90 program med upp till 50 datapar (kaplängd och antal enheter)
 - Automatisk kapcykel med ändkapning av arbetsstycket
 - Enstaka kapningar (väljare för halvautomatisk drift)
 - Teckenfönstret på kontrollenheten ger fullständig information om cykelstatus. Den ger även operatören information om eventuella driftstörningar (självdiagnos).
- Hydrauliskt matningssystem utan kaplängdbegränsning (mekaniskt slag 500 mm)
- Elektronisk bladhastighetsreglering (20-110 m/min)
- Snabb sågbygelmatning till det material som skall sågas
- Automatisk bladsträckning med säkerhetsavstängning vid eventuellt bladbrott, snabbt klingbyte
- Automatisk spåntransportör
- Automatisk bladrengöringsborste
- Bladstyrarmar med lättjusterade hårdmetallklackar
- Matningsklammor med dubbla cylindrar

Extratillbehör: Hydrauliska, vertikala klammor för buntkapnin, hydrauliskt skruvstycke och 2 m lång rullbana på laddningssidan.



Den digitala, numeriska kontrollpanelen med 90 program för upp till 50 paruppgifter (kaplängd och antal). Den automatiska programkörningen omfattar möjligheten att ha en ändkapning på arbetsstycket. I teckenfönstret på kontrollpanelen ges fullständig information om status för arbetscykeln och information om eventuella driftstörningar (självdiagnos).



De två styrgejderna är tillverkade av ett särskilt kromstål, vilket ger smidig och vibrationsfri sågbygelmatning.



Spåntransportör
Automatisk spåntransportör med så kallad archimedes-skruv med variabelt varvtal.



Automatisk, hydraulisk inställning av bladsträckningen
Sågbladet sträcks automatiskt tack vare den hydrauliska trelägesventilen med sin manometer. Bladet går snabbt och enkelt att byta och sträcka.




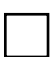
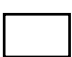
Bladstyrarmar och snabb frammatning
Bladstyrningarna är enkla att justera, och försedda med hårdmetallklackar. Sågen matar snabbt fram till arbetsstycket.



Bandkapsågar Rüsç



Specifikationer		Rüsç 400 A	Rüsç 600 A	Rüsç 850 A
Art. nr		9229100	9229105	9229110
Elektrisk anslutning		3-fas	3-fas	3-fas
Motoreffekt maskin	kW	4,0	11,0	
Motoreffekt kylpump	kW	0,55	0,78	0,78
Motoreffekt hydraulpump	kW	0,9 - 1,6	1,5 - 3,0	4,0
Sågbladstorlek	mm	5250x34x1,1	8800x67x1,6	10.150x80x1,6 (10.150x67x1,6)
Sågbladshastighet	m/min	20-120	10-120	10-120
Skruvstycksöppning bredd	mm	110 - 420	600	900
Skruvstycksöppning höjd	mm	50-275	10-600	900
Arbetsbordshöjd	mm	910	920	675
Matarvagnens slaglängd		500	500	400
Vikt	kg	2800	6700	9300
Max maskinmått LxBxH	mm	2900x1970x2600	4700x2300x2850	3000x6800x3200

KAPNINGSKAPACITET				
Rüsç 400 A	90°	400	340	420x340
Rüsç 600 A	90°	600	600	600x600
Rüsç 850 A	90°	900	860	900x860



Flera tillval finns så som:
 Rullbanor
 Dimsmörjning
 Laser renskärning
 Vertikalt skruvstycke för buntkapning
 m.fl.

Bandkapsågar Rüsç

RÜSCH 400A & 600A

DEN NYA GENERATIONENS TVÅ-AXLIGA CNC-BANDSÅGAR.

Rüsç 400A/600A är de senaste och mest innovativa bandsågarna som produceras i Europa idag. De här bandsågarna har utformats speciellt för sågning av tunga och stora volymer av extra hårda metaller och superlegeringar. Ett högre förhållande mellan blad/skärkapacitet garanterar hög prestanda. Hjärtat i Rüsç 400A/600A är den nya generationens tvåaxliga datoriserade CNC, som automatiskt ställer in den optimala skärhastigheten. Operatören behöver bara mata in data för det material som ska sågas. Justering av matning och bladhastighet har även manuell omställning. En justerbar sågbladsensor styr bladets böjning och tillåter att matningen minskas eller avbryts efter behov. En annan sensor mäter den applicerade kraften per tand och korrigerar matningen därefter. Nedmatningssystemet är en kombination av det traditionella "konstant-trycksystemet" och det "konstanta material-averkningssystemet" som gör att sågbladet alltid arbetar med maximal prestanda.

Displayen visar:

- Driftläge: manuell eller automatisk
- Programnummer (1-99)
- Programtyp (matning, vagnretur, steg för steg, snabb)
- Längd på material som kapas
- Antal bitar som ska kapas och antal som är kapade
- Vagn- och sågbygelläge
- Sågbladshastighet (m/min)
- Nedmatningshastighet (mm/min)
- Korrigering i procent på motorbelastning
- Korrigering i procent på sågbladet

RÜSCH 850A

Automatisk bandsågsmaskin för kapning av rör, profiler, rostfritt stål, gjutjärn, aluminium och andra olika typer av material.

Tekniska egenskaper:

- Solid och robust med elektrosvetsat stål.
- Automatisk sågbladspänning, bladvägledningsarm och matningsvagn kontrolleras av linjälager.
- Kontrollpanel utrustad med display som visar:
- Skärparametrar (sågbladshastighet, nedmatningshastighet, antal bitar som skall kapas, och längden på materialet).
- Standard CNC, lätt att använda med AUTOSAW-funktion. För automatisk inställning och självkorrigering av skärparametrar beroende på antal sågtänder, form och dimensionen av materialet som skall kapas.
- Den höga skärprecisionen styrs av en sågbladavvikelsesensor.
- Konstant variabel nedmatning beroende på storleken på det material som kapas.
- 99 arbetsprogram kan programmeras.
- Sågbladshastigheten regleras steglöst och kontrolleras av CNC.
- Matning av nedmatning och frammatningsvagn drivs av borstlösa motorer genom kulskruv.
- Tryckkontroll för att minska risken för deformation på arbetsmaterialet.
- Spånutmatning är standard.
- Sågbladsrengöringssystem med motoriserade borstar.
- Säkerhet som överensstämmer med CE-lagar.



Klingkapsågar Technics Cut

Technics 250



Super Cut 315



Super Technics 350



Super Technics 350 SA



Specifikationer		TECHNICS 250	SUPER CUT 315	SUPER TECHNICS 350	SUPER TECHNICS 350 SA
Art. nr		9221004	9221020	9221032	9221035
Elektrisk anslutning		3-fas	3-fas	3-fas	3-fas
Motoreffekt	kW	0,75 - 0,95	1,3 - 1,9	1,3 - 1,7	1,35 - 1,7
Växel i oljebad	ratio	32/1	34/1	32/1	32/1
Klingstorlek max	ø mm	250	315	350	350
Klingrotationshastighet	v/min	40/80	41/82	44/88	44/88
Skruvstycksöppning	mm	105	120	170	170
Maskinvikt utan stativ	kg	90	128	186	220
Maskinvikt med stativ	kg	115	156	215	325
Stativ		Nej / Tillbehör	Nej / Tillbehör	Nej / Tillbehör	Ja
Maskinmätt utan stativ	mm	770x940x800	1000x1100x1050	950x1380x1160	-
Maskinmätt med stativ	mm	770x940x1550	1000x1100x1800	950x1380x1910	1200x1400x1500
TILLVAL:					
Kapklinga		9231210	9231213	9231215	9231215
Stativ		9221005	9221011	9221011	
Elektrisk motor 1-fas			9221022		
Pneumatiskt skruvstycke			9221023	9221031	ingår
Lågvarvig motor			9221024		
Automatisk inmatning					
Repetitionsmatning					
RESERVDLAR:					
Kylvätskepump		88141000	88141000	88141000	88140020

SUPER TECHNICS 350 SA

- Halvautomatisk sågcykel.
- Fotbrytare.
- Såghuvudvridning från 0-45° höger och vänster.
- Reduktionsväxel i oljebad, med kugghjul i nickelbrons och härdad och slipad snäckskruv.
- Klingsäker justerbar koppling.
- Dubbel justerbar led.
- Elektrisk pump för kylvätska.

TECHNICS 250

Reduktionsväxel i oljebad med kugghjul i nickelbrons och härdad och slipad snäckskruv. Komplet skruvstycke med gradfria backar. Kylvätskepump.

Extra tillbehör: Elektrisk enfasmotor och stativ i stålplåt.

SUPER CUT 315

Reduktionsväxel i oljebad med kugghjul i nickelbrons och härdad och slipad snäckskruv. Komplet skruvstycke med snabbblås med gradfria backar. Justerbar led. Kylvätskepump.

Extra tillbehör: Elektrisk enfasmotor, pneumatisk låsning av skruvstycke, komplett med filterenhet och stativ av stålplåt.

SUPER TECHNICS 350

Såghuvudvridning 0-90° åt höger och 0-45° åt vänster. Reduktionsväxel i oljebad, med kugghjul i nickelbrons och härdad och slipad snäckskruv. Klingsäker, justerbar koppling. Snabbblåsande skruvstycke med gradfria backar. Dubbel justerbar led. Glidskruvstycke för långsgående sågning. Kylvätskepump.

Extra tillbehör: Automatisk, pneumatisk skruvstyckslåsning, komplett med filterenhet och stativ av stålplåt.

OBS!
Alla sågar levereras utan klingor.

KAPNINGSKAPACITET				
<i>Mått i mm. H=höger V=vänster</i>				
		○	□	□
TECHNICS 250	0°	75	65x65	90x50
	45° H	65	58x58	70x50
SUPERCUT 315	0°	95	82x82	110x70
	45° H	90	80x80	85x70
SUPER TECHNICS 350	0°	120	105x105	160x90
	45° H	100	85x85	85x70
SUPER TECHNICS 350 SA	0°	120	105x105	160x90
	45° H	100	85x85	85x70

Sågblad & kapklingor

Art. nr	KAPSÅGBLAD mått	Tanddelning
9231029	1325x13x0,65 mm	T6/10
9231028	1325x13x0,65 mm	T10/14
9231031	1638x13x0,65 mm	T6/10
9231032	1638x13x0,65 mm	T8/12
9231030	1638x13x0,65 mm	T10/14
9231039	1735x13x0,65 mm	T6/10
9231042	1735x13x0,65 mm	T10/14
9231061	1735x13x0,9 mm	T10/14
9231011	2060x20x0,9 mm	T5/8
9231012	2060x20x0,9 mm	T6/10
9231013	2060x20x0,9 mm	T8/12
9231010	2060x20x0,9 mm	T10/14
9231041	2080x20x0,9 mm	T6/10
9231065	2085x20x0,9 mm	T6/10
9231066	2085x20x0,9 mm	T10/14
9231015	2450x27x0,9 mm	T3/4
9231016	2450x27x0,9 mm	T4/6
9231017	2450x27x0,9 mm	T6/10
9231018	2450x27x0,9 mm	T8/12
9231014	2450x27x0,9 mm	T10/14
9231038	2480x27x0,9 mm	T4/6
9231040	2480x27x0,9 mm	T6/10
9231044	2480x27x0,9 mm	T10/14
9231060	2700x27x0,9 mm	T6/10
9231050	2750x27x0,9 mm	T4/6
9231051	2750x27x0,9 mm	T6/10
9231052	2750x27x0,9 mm	T10/14
9231019	2845x27x0,9 mm	T4/6
9231020	2845x27x0,9 mm	T5/8
9231021	2845x27x0,9 mm	T6/10
9231022	2845x27x0,9 mm	T8/12
9231024	2925x27x0,9 mm	T4/6
9231025	2925x27x0,9 mm	T6/10
9231026	2925x27x0,9 mm	T8/12
9231023	2925x27x0,9 mm	T10/14
9231063	3240x27x0,9 mm	T3/4
9231064	3240x27x0,9 mm	T4/6
9231056	3310x27x0,9 mm	T4/6
9231055	3660x27x0,9 mm	T6/10
9231033	3810x27x0,9 mm	T3/4
9231034	3810x27x0,9 mm	T4/6
9231035	3810x27x0,9 mm	T5/8
9231036	4115x34x1,1 mm	T4/6
9231037	4115x34x1,1 mm	T6/10
9231043	5200x34x1,1 mm	T3/4
9231045	5200x34x1,1 mm	T4/6

Simplex M42 bandsågblad

Egenskaper

- Sågtänderna härdade till 69 Rockwell och tillverkade av HSS-stål med 8% kobolt.
- Högelastisk rygg i fjäderstålslegering med 4% krom (från en höjd på 27 mm).
- Kombinerad tandsammansättning med konstant sidobredd. Beroende på tandantal och utveckling ligger sågegenskaper i tandmönster med positiv spånvinkel på 10° (hakformad tand).

Användningsområden

Lämpliga för standardsågning med metallsågar. Rekommenderas för vanligt stål och rostfritt stål, konstruktionsstål, kolstål, gjutning och lätta legeringar.

Fördelar

- Högre spånbildningsförmåga per minut.
- Mindre buller och vibrationer från sågning.
- Mindre sågbladsbrott.

Omega kapklingor

Egenskaper

- Kapklingor av höghastighetsstål HSS-DMo5, ångbehandlat (med blåaktig yta).
- Tunntandade klingor med tandantalet t3 och t4, med BW-mönster med konstant höjd och växlande skränkning (45° fasning).
- Klingor med medeltjocka till tjocka tänder, antalet t5, t6, t8, t10, C-mönster med grov skränkning åt bägge sidor (45° fasning), växlande med något lägre ofasade tänder (0,15/0,30 mm).

Användningsområden

- Lämpliga för användning av alla typer av kapsågar för metaller.
- Tandantal t3, t4, t5 och t6 rekommenderas för sågning på små komponenter, som t ex tunnväggiga rör och konstruktionsstål med en tjocklek på upp till 2 mm.
- Tandantalet t8 och t10 rekommenderas för sågning i mellantjocka och stora massiva profiler och tjockväggiga rör och konstruktionsstål (tjockare än 2 mm).

Fördelar

Anmärkningsvärd minskning av buller, tryck och vibrationer på grund av sågning tack vare noggrant val av tandtyp och skränkning, som är lämpliga för varje specifik klingstorlek.



Art. nr	Kapklingor mått	Tanddelning	Antal tänder
9231210	250x2,0 mm	T5	Z=160 HSS
9231211	250x2,0 mm	T8	Z=100 HSS
9231220	250x2,5 mm	T5	Z=160 HSS
9231222	275x2,5 mm	T5	Z=180 HSS
9231216	300x2,5 mm	T8	Z=120 HSS
9231212	315x2,5 mm	T5	Z=200 HSS
9231213	315x2,5 mm	T8	Z=120 HSS
9231214	350x2,5 mm	T5	Z=220 HSS
9231215	350x2,5 mm	T8	Z=140 HSS

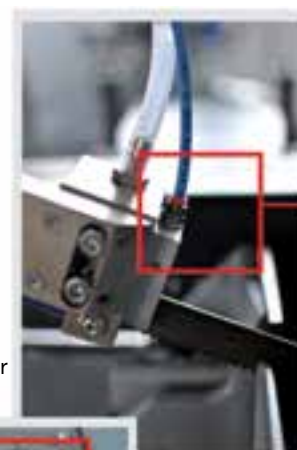
Olja, skärvätska & sågbladstabell

Art. nr	Benämning
2531257	Kyl/Skärvätska Ratema 5 liter
2531258	Kyl/Skärvätska Ratema 25 liter
2531259	Kyl/Skärvätska Ratema 210 liter
9232000	Olja för oljesmörjning 5 liter



Standardblad till respektive såg.

Thomas modell			Sågbladstorlek	Tanddelning	Art. nr
ZIP	18	Manuell	1735x13x0,65	T10/14	9231042
ZIP	20 / 20N	Manuell	1735x13x0,9	T10/14	9231061
ZIP	21	Manuell	2080x20x0,9	T6/10	9231041
ZIP	22 / 22 D.A.		2085x20x0,9	T6/10	9231065
ZIP	28 / DM	Manuell	2480x27x0,9	T6/10	9231040
ZIP	29 / 29 D.A.		2450x27x0,9	T6/10	9231017
ZIP	30	Manuell	2480x27x0,9	T6/10	9231040
SUPER TRAD	300 AO CN Evolution	Automatisk	2750x27x0,9	T4/6	9231050
SUPER TRAD	370 AO CN Evolution	Automatisk	3240x27x0,9	T4/6	9231064
SUPER TRAD	301	Manuell	2750x27x0,9	T4/6	9231050
SUPER TRAD	301 SO Digit	Halvautomatisk	2750x27x0,9	T4/6	9231050
SUPER TRAD	380 Multi Mode	Halvautomatisk	3310x27x0,9	T4/6	9231056
SUPER TRAD	380 SO Digit	Halvautomatisk	3310x27x0,9	T4/6	9231056
SAR	332 GDS / SA GDS	Hydraulisk	3810x27x0,9	T4/6	9231034
SAR	440 SA GDS	Hydraulisk	5200x34x1,1	T3/4	9231043
SAR	460 SA-G	Hydraulisk	5500x41x1,3	T3/4	
New Ciclomatic	DC 400 CICL. CN	Automatisk	4570x34x1,1	T3/4	
New Ciclomatic	DC 550 CICL CN	Automatisk	5800x41x1,3	T3/4	
New Ciclomatic	DC 720 CICL CN	Automatisk	8128x54x1,6	T3/4	


 regulator för
oljetrycket


munstycke


 brytare för
smörjning

Microdimsmörjning för sågblad/klinga är idealiskt för all sorts kapning. Ersätter kylvatten som rinner utanför sågen. Kräver luftanslutning till sågen ca 6 bar.

GELINSKGK

- kvalitě genom kunskap -

Skara